



Communauté
d'Universités et Établissements
Lille Nord de France

LES RENDEZ-VOUS DU COLLÈGE DOCTORAL

LES ÉVÉNEMENTS DU COLLÈGE DOCTORAL

- **CHALLENGE DOC**
4, 5, 6 octobre 2016
- **STARTDOC**
(Rentrée des Écoles Doctorales)
22 novembre 2016
- **DOC'EMPLOI**
(Forum de l'emploi des docteurs)
24 novembre 2016
- **PhD WELCOME**
(l'accueil des doctorants internationaux)
12 et 13 janvier 2017
- **MA THÈSE EN 180 SECONDES**
(Concours)
21 mars 2017 - Pré-sélections
5 avril 2017 - Finale Régionale
- **DOCTORIALES**
14 au 19 mai 2017
- **SOIRÉE DES PARTENAIRES**
6 juillet 2017

PRÉPARER SA POURSUITE DE CARRIÈRE

- **Les formations doctorales professionnelles**
1 novembre 2016 au 30 juin 2017
- **Les conférences**
 - **L'éthique et l'intégrité scientifique**
20 octobre 2016
 - **Le métier d'enseignant-chercheur**
14 décembre 2016
 - **Déontologie des enseignants du supérieur** - 30 novembre 2016
 - **Les pôles de compétitivité**
22 juin 2017
 - **Les réseaux socio professionnels**
15 juin 2017
 - **La création d'entreprise par les docteurs** - 8 juin 2017

LES ACTIONS INTERNATIONALES

- **Prix de thèse internationale**
13 septembre au 26 octobre 2016
- **Appels à Projets Mobilité des doctorants**
- 8 novembre 2016 au 15 décembre 2016
- 4 avril 2017 au 12 mai 2017
- **Appel à Projet Visiting Professors**
12 octobre 2016 au 19 décembre 2016

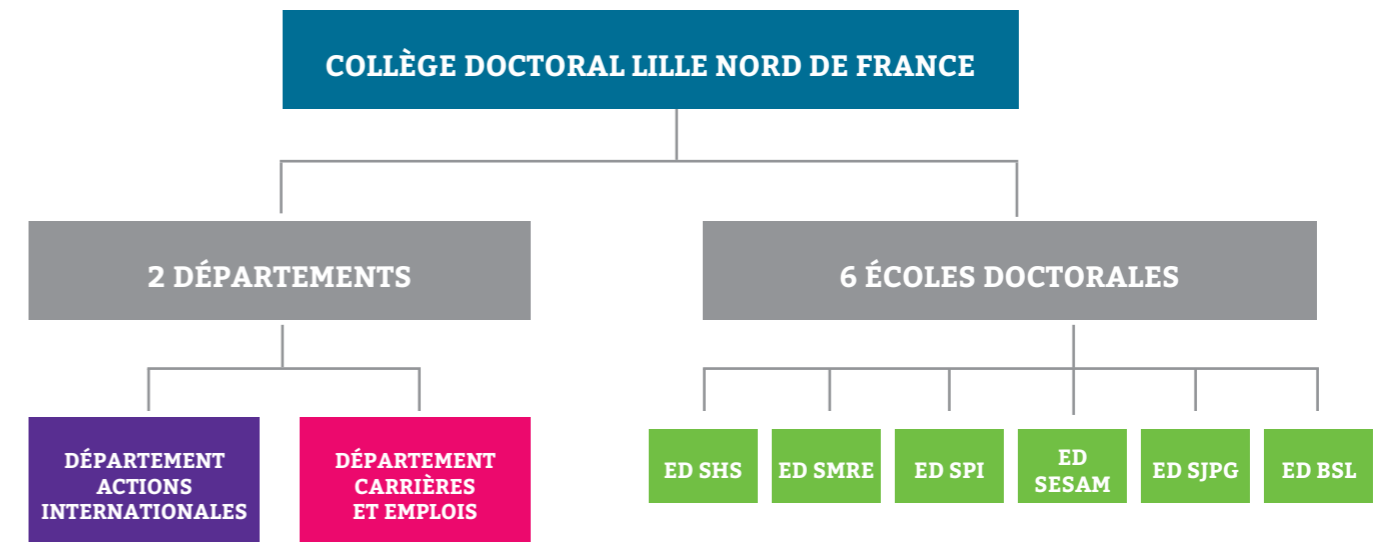
Collège Doctoral ComUE Lille Nord de France
365 bis, rue Jules Guesde – BP 50458 Villeneuve d'Ascq Cedex - FRANCE
Téléphone : 03 20 79 87 18
sec-collegedoctoral@cue-Inf.fr

www.cue-lillenorddefrance.fr
Twitter : @CDoctorelULNF
LinkedIn : <https://www.linkedin.com>

LE COLLÈGE DOCTORAL LILLE NORD DE FRANCE

Depuis 2010, le Collège Doctoral Lille Nord de France anime et coordonne les Ecoles Doctorales thématiques en Nord Pas-de Calais de la Communauté d'Universités et d'Établissements Lille Nord de France (ComUE) en s'appuyant sur deux départements.

Organigramme du Collège



Présentation du Collège Doctoral

Le Collège Doctoral Lille Nord de France coordonne la formation doctorale en Nord - Pas de Calais, en se fixant quatre objectifs majeurs:

- Offrir aux doctorants une formation d'excellence, avec la garantie d'un encadrement de qualité
- Renforcer l'interdisciplinarité et l'internationalisation de la formation doctorale
- Préparer les doctorants à leur insertion professionnelle, en particulier en œuvrant à la création de passerelles entre le monde universitaire et les autres acteurs de la Société.
- Promouvoir le Doctorat auprès de la Société Civile

Le Collège Doctoral au centre d'un réseau de collaborations

Le Collège Doctoral Lille Nord de France est inséré dans un réseau de collaborations privilégiées avec le monde socio- économique de la région au travers de partenariats avec le MEDEF Nord Pas de Calais, la CCI Nord de France, les pôles de compétitivité, les pôles d'excellence et les structures régionales en charge de l'innovation: le réseau Nord France Innovation Développement, le réseau des ruches d'entreprises Nord de France (Tourcoing, Villeneuve d'Ascq), les incubateurs. Il entretient également un partenariat fort avec l'ABG Intelligence et l'Observatoire Régional des Etudes Supérieures (ORES, COMUE LNF) pour le suivi de l'insertion professionnelle des docteurs de la région.

CHIFFRES CLÉS

2500 doctorants
550 thèses/an
200 laboratoires
et unités de recherche
4600 chercheurs
et enseignants-chercheurs
6 universités et 2 écoles

Contact :
sec-collegedoctoral@cue-Inf.fr

LES 6 ÉCOLES DOCTORALES

L'École Doctorale Biologie et Santé (ED BSL)

Thématiques : Aspects moléculaires et cellulaires de la biologie, Physiologie, Biologie des organismes populations interactions, Santé publique, Recherche clinique, Innovation technologique, Biomolécules, pharmacologie, thérapeutique.

En chiffres : 30 laboratoires, 650 chercheurs (dont 430 Habilitations à Diriger des Recherches, HDR), 350 doctorants, 65 thèses par an, en lien avec 6 pôles de compétitivité, 4 établissements d'enseignement supérieur.

Contact :
dir-edbs@cue-Inf.fr
sec-edbs@cue-Inf.fr

L'École Doctorale « Sciences de la Matière, du Rayonnement et de l'Environnement » (ED SMRE)

Thématiques : Physique, Chimie, Sciences de la Terre et de la Vie, Terre et Univers, Environnement, Biotechnologies Agroalimentaires.

En chiffres : 26 laboratoires, 590 chercheurs (dont 315 HDR), 370 doctorants, 100 thèses par an, en lien avec 3 pôles de compétitivité, 3 établissements d'enseignement supérieur.

Contact :
dir-edsmre@cue-Inf.fr
sec-edsmre@cue-Inf.fr

L'École Doctorale « Sciences pour l'Ingénieur » (ED SPI)

Thématiques : Automatique, Génie Informatique, Traitement du Signal et des Images ; Génie Electrique ; Informatique ; Mécanique, Génie civil, Energétique et Matériaux ; Mathématiques Pures et Appliquées ; Micro et Nano Technologies, Accoustiques et Télécommunications.

En chiffres : 21 laboratoires, 1000 chercheurs (dont 500 HDR), 800 doctorants, 250 thèses par an, en lien avec 4 pôles de compétitivité, 6 établissements d'enseignement supérieur.

Contact :
dir-edspi@cue-Inf.fr
sec-edspi@cue-Inf.fr

L'École Doctorale Sciences Economiques, Sociales, de l'Aménagement et du Management (ED SESAM)

Thématiques : Aménagement, Economie, Gestion, Sociologie, Activités physiques et sportives, Géographie, Anthropologie.

En chiffres : 7 laboratoires, 350 chercheurs (dont 120 HDR), 300 doctorants, 30 thèses par an, 5 établissements d'enseignement supérieur.

Contact :
dir-edsesam@cue-Inf.fr
sec-edsesam@cue-Inf.fr

L'École Doctorale Sciences de l'Homme et de la Société (ED SHS)

Thématiques : Philosophie, Philologie ; Linguistique et Arts ; Préhistoire, Archéologie, Histoire et Histoire de l'Art ; Langues, Littératures et Civilisations ; Psychologie Comportementale et Cognitive ; Information/ Communication, Sciences de l'Education.

En chiffres : 20 laboratoires, 200 HDR, 560 doctorants, 80 thèses par an, 6 établissements d'enseignement supérieur.

Contact :
dir-edshs@cue-Inf.fr
sec-edshs@cue-Inf.fr

L'École Doctorale Sciences Juridiques, Politiques et de Gestion (ED SJPG)

Thématiques : Droit Privé, Droit Public, Sciences de Gestion, Histoire du Droit, Science Politique.

En chiffres : 7 laboratoires, plus de 300 chercheurs (dont 100 HDR), 300 doctorants, 30 thèses par an, 4 établissements d'enseignement supérieur.

Contact :
dir-edsjpg@cue-Inf.fr
sec-edsjpg@cue-Inf.fr

Le Département Carrières et Emplois - DCE

Le DCE a pour mission de préparer les doctorants à leur poursuite de carrière, non seulement dans le monde académique mais plus largement dans le monde socio économique (entreprises, collectivités territoriales, associations....) en France et dans l'espace trans-frontalier, notamment franco-belge.

Le DCE développe ses activités en synergie avec un réseau de référents Insertion Professionnelle Docteurs, représentant les domaines de spécialités des écoles doctorales.

Les actions du DCE s'adressent

aux doctorants , aux encadrants et aux acteurs du monde socio-économique

Le DCE organise chaque année les Doctoriales, des conférences à thème, le concours régional «Ma thèse en 180 secondes», le Forum DocEmploi, Challenge Doc ainsi que des formations méthodologiques et des formations pour l'insertion professionnelle.

En chiffres : 60 formations, 110 sessions, 160 intervenants et 2000 inscriptions par an.

Contact
sec-dce@cue-Inf.fr
Pour vous inscrire aux formations :
www.formadoc.net

Le Département Actions Internationales - DAI

Le DAI a pour mission de mutualiser les actions internationales des 6 écoles doctorales en Nord-Pas de Calais avec pour objectifs de conforter la formation des docteurs, leur promotion et leur mobilité internationale et de développer l'attractivité internationale des écoles doctorales.

Chaque année, le DAI

- Cofinance des projets de mobilité internationale de doctorants
- Récompense des thèses de recherche internationale
- Accueil des professeurs étrangers
- Organise un séminaire d'accueil des doctorants internationaux (PhD-Welcome)

En chiffres : 60 projets de mobilité cofinancés, accueil de 10 professeurs étrangers et remise 2 prix de thèse par an.

Contact
sec-dai@cue-Inf.fr

LES FORMATIONS DOCTORALES PROFESSIONNELLES

Ce dispositif qui vient compléter la formation scientifique des doctorants les accompagne pendant la thèse et dans leur poursuite de carrière.

L'offre de formation s'articule autour de 7 thématiques

- **Les formations méthodologiques :** Outils utilisables pendant et après la thèse.

- **Poursuite de carrière :** Construction du projet professionnel et préparation à l'intégration dans le marché de l'emploi

- **Développement et valorisation des compétences :** Acquisition de nouvelles compétences en termes de management de projet et d'équipe.

- **Environnement socio-économique :** Connaissance de l'environnement de la recherche et des entreprises.

- **Entrepreneuriat :** Découverte de l'entrepreneuriat allant de la sensibilisation à l'accompagnement à la création d'entreprise

- **Communication :** Rendre la science accessible à tous. Communiquer sur ses recherches vers le grand public.

- **Pédagogie universitaire :** Des formations qui s'organisent autour des 3 grandes missions de l'enseignant-chercheur : construire et évaluer, communiquer et animer.

Le réseau des référents Insertion Professionnelle Docteurs

Le réseau des référents insertion professionnelle docteurs est constitué de docteurs, enseignants-chercheurs et chercheurs. Ils accompagnent le doctorant dans l'élaboration de son projet professionnel et dans ses démarches de recherche d'emploi.

Ils viennent également en appui dans la mise en œuvre des activités du Collège Doctoral.

Actuellement, le réseau est constitué de 20 référents.